



Педаль эффектов R-06

O.M.B

серия REVOLUTION

Drum+Looper

## РУКОВОДСТВО ПО ЭКСПЛУАТАЦИИ

Большое спасибо, что выбрали продукцию компании JOYO.

Перед началом работы настоятельно рекомендуем внимательно прочитать руководство пользователя.

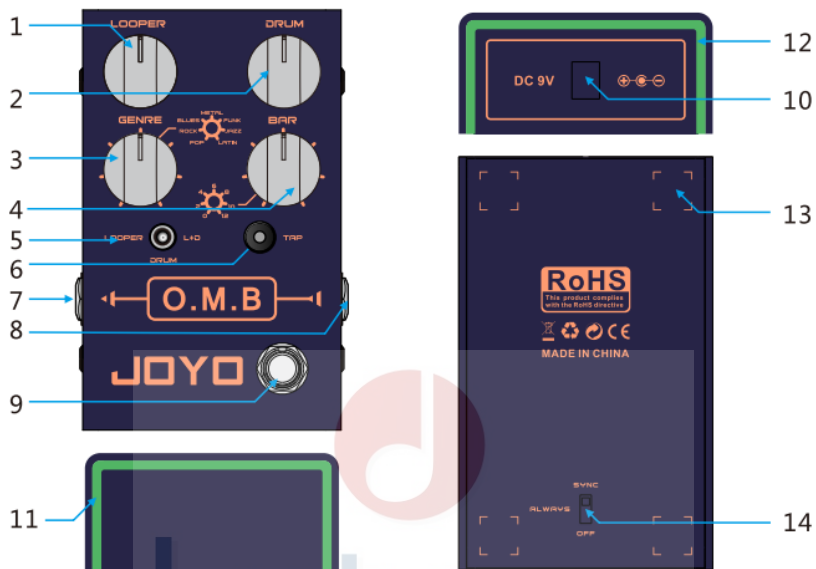
### ВНИМАНИЕ

1. Не разбирайте и не ремонтируйте устройство самостоятельно.
2. Не используйте и не храните данное устройство в следующих случаях: высокая температура, высокая влажность, грязь или сильные удары.
3. Не роняйте устройство, не ударяйте устройство о твердую поверхность.
4. Не используйте чистящую жидкость или спирт для очистки данного устройства во избежание повреждения.

### ОПИСАНИЕ

1. Педаль имеет режим циклической записи LOOPER, режим независимой драм-машины и совмещенный режим LOOPER+DRUM.
2. Длительность записи петли до 40 минут.
3. Неограниченная перезапись.
4. Скорость барабанов можно настроить с помощью кнопки TAP TEMPO.
5. 7 жанров барабанных паттернов, каждый жанр включает 7 барабанных битов на выбор.
6. Независимый регулятор громкости LOOPER, для регулировки громкости записи цикла LOOPER.
7. Независимый регулятор громкости, для регулировки громкости драм-машины
8. В отличие от традиционных педалей, эта модель оснащена светодиодной подсветкой, создающей уникальную красоту во время игры ночью.

## ПАНЕЛЬ УПРАВЛЕНИЯ



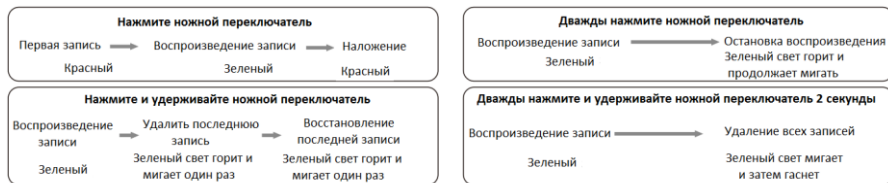
1. **Регулятор LOOPER:** регулятор настройки громкости записанной петли.
2. **Регулятор DRUM:** регулятор настройки громкости драм-машины.
3. **Переключатель GENRE:** переключает между семью паттернами драм-машины. (POP/ROCK/BLUES/METAL/FUNK/JAZZ/LATIN)
4. **Регулятор BAR:** доступны разные барабанные паттерны, в каждом жанре доступно 7 битов - 0/2/4/6/8/10/12.
5. **Переключатель выбора режима:** доступно 3 режима, режим LOOPER (независимый режим записи петли), режим DRUM (независимая драм-машина), режим L+D (режим записи петли и режим драм-машины).
6. **Кнопка TAP TEMPO:** с помощью кнопки TAP TEMPO вы можете настроить скорость барабанного паттерна и рабочее состояние записи петли.
7. **Гнездо OUTPUT:** монофонический аудиоразъем 1/4" для подключения к усилителю.
8. **Гнездо INPUT:** монофонический аудиоразъем 1/4" для подключения гитары или других педалей.
9. **Ножной переключатель FOOTSWITCH:** управляет функциями воспроизведения/паузы/отмены/удаления записи, а также включением/выключением драм-машины.
10. **Разъем подключения питания:** подключите адаптер постоянного тока 9В 150мА, минус на центральном контакте.
11. **Передняя светодиодная подсветка:** см. пункт 14, чтобы настроить режимы подсветки.
12. **Задняя светодиодная подсветка:** см. пункт 14, чтобы настроить режимы подсветки.
13. **Ножки**
14. **Переключатель режима подсветки.**  
**Режим SYNC:** подсветка горит зеленым светом, когда нажат педальный переключатель, скорость мерцания подсветки равна темпу, заданному кнопкой TAP TEMPO.

**Режим ALWAYS:** подсветка постоянно горит зеленым светом.  
**Режим OFF:** подсветка выключена.

## УПРАВЛЕНИЕ

### Режим LOOPER: независимая функция записи петли

- Поверните тумблер выбора режима в положение «LOOPER», для подробной информации о работе и индикаторах, пожалуйста, обратитесь к диаграмме ①.
- Вы можете регулировать громкость воспроизведения с помощью регулятора LOOPER.



### Режим DRUM: независимая функция драм-машины

- Поверните тумблер педали в положение «DRUM».
- Вы можете регулировать громкость драм-машины с помощью регулятора DRUM.
- Вы можете выбрать жанры ударных с помощью ручки GENRE, а разные биты с помощью регулятора BAR.
- Скорость барабанов можно настроить с помощью кнопки TAP TEMPO.
- Нажмите на педаль один раз, чтобы остановить игру.

### Режим L+D: запись петли и функция драм-машины

- Сначала в режиме DRUM, установите скорость стилия и паттерны ударных, а затем войдите в режим L+D, чтобы включить запись и драм-машину.
- Когда режим L+D включен, но не с помощью ножного переключателя, вы можете настроить скорость ударных с помощью кнопки TAP TEMPO: коснитесь ножного переключателя, педаль начнет одновременно воспроизводить драм-машину и записывать петлю после одного такта. (Что касается записи, пожалуйста, обратитесь к диаграмме ①)
- Настройте громкость драм-машины с помощью регулятора DRUM и громкость воспроизведения с помощью регулятора LOOPER.
- Дважды нажмите педальный переключатель, чтобы остановить драм-машину и воспроизвести полученную запись.

## ХАРАКТЕРИСТИКИ

Входное сопротивление:	2MΩ
Выходное сопротивление:	100Ω
Потребляемое напряжение:	150мА
Питание:	Адаптер 9В (минус на центре)
Вес:	248г
Габариты:	109(Д) * 67(Ш) * 48(В)мм



## ГАРАНТИЯ

Изделие отвечает утвержденным образцам и требованиям стандартов: Декларация соответствия ТР ТС 020/2011 "Электромагнитная совместимость технических средств", ТР ТС 004/2011 "О безопасности низковольтного оборудования".

Гарантийный срок 6 месяцев со дня продажи его магазином при условии соблюдения покупателем правил хранения и эксплуатации. В случае выявления дефектов производственного характера владелец имеет право на бесплатный ремонт или замену устройства на протяжении гарантийного срока. Претензии по качеству товара без предъявления паспорта со штампом магазина и чека магазина не принимаются.

Гарантийный срок продлевается на время нахождения устройства в ремонте. Отметка о продлении вносится в паспорт.

Гарантия не распространяется на расходные материалы, такие как:

- Лампы
- Кабели
- Динамики

Внимание! Гарантия не распространяется на:

- неисправности, вызванные не соблюдением требований, указанных в Руководстве пользователя;
- неисправности, вызванные попаданием в устройство посторонних предметов или жидкостей
- механические повреждения, произошедшие по вине покупателя;

Lutner  
music company  
www.LUTNER.ru

Наименование	Педаль эффектов	
Производитель	SHENZHEN JOYO TECHNOLOGY CO., LTD 2/F, Lushi Industry Building, 28th District, Baoan, Shenzhen, 518101 China. Tel: +86 755 29765381 Fax: +86 755 29765389	
Страна происхождения	Китай	
Торговая марка(маркировка)	JOYO	
Маркировка модели (model)	R-06	EAC
Импортер в Российскую Федерацию:	ООО «Лютнер СПб» 195027, г. Санкт-Петербург, пр-кт. Металлистов, дом 7, литер А, офис 405 Почтовый адрес: 191124, Санкт-Петербург, а/я 15, тел. (812) 611-00-97 www.lutner.ru	
Наименование (модель)		
Заводской серийный номер		
Дата продажи		
Подпись продавца		
Штамп продавца		

Исправность устройства проверена в присутствии покупателя. С условиями гарантии ознакомлен:

Покупатель \_\_\_\_\_

music company  
www.LUTNER.ru