

M-Audio

Fast Track Ultra

Руководство пользователя



Что в комплекте

- **Fast Track Ultra**
- **Инструкция в печатном виде на английском языке**
- **CD с программным обеспечением**
- **Ableton Live Lite CD**
- **USB кабель**
- **5VDC 2000mA блок питания**

Совместимость

Windows

Fast Track Ultra поддерживает операционную систему Windows XP с установленным Service Pack 2 или более поздней версией, Windows Vista (32 bit версия). Не поддерживается операционными системами Windows Media Center Edition, Windows 2000, Windows 98, 98SE или Windows ME.

Mac

Fast Track Ultra поддерживается PowerPC Mac с установленным Mac OS X 10.3.9 / 10.4.10 или более новыми версиями.

Важно! Питание на устройство подается с USB шины компьютера и блока питания. Карта может работать и без блока питания, однако при таком варианте использования карты будут доступны только 4 входа и 4 выхода. Так же на карте установлена шина USB 2.0, если карта

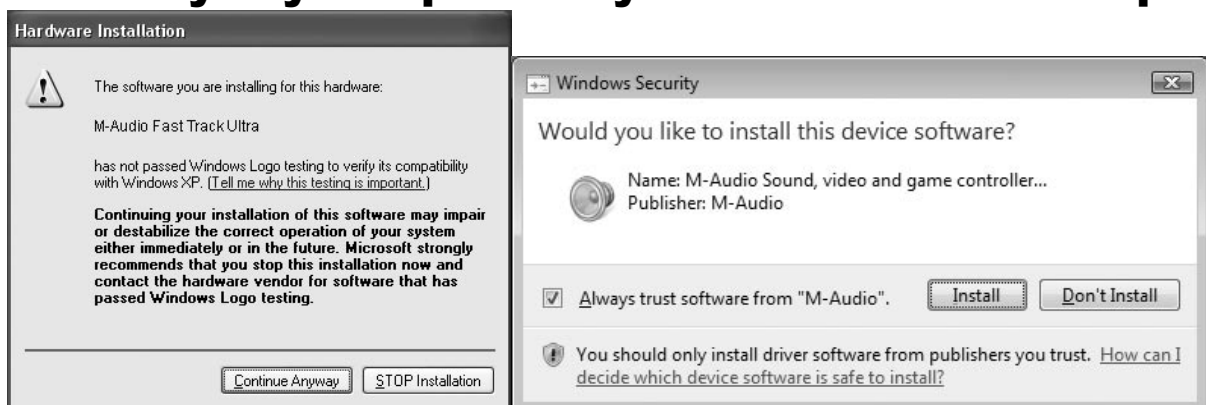
подключена к медленному USB 1.1 в работе будут доступны только 2 входа и 2 выхода в ограниченном режиме семпл рейта 44.1 и 48kHz. Если ваш компьютер не поддерживает USB 2.0, программа установки предупредит вас об этом
“Because this computer has no USB 2.0 ports, Fast Track Ultra functionality will be limited.”

Инсталляция

Инсталляция под Windows XP и Vista

Важно! Перед установкой драйверов убедитесь что карта не подключена к компьютеру!

- 1. Мы рекомендуем вам скачать самые свежие драйвера на сайте www.m-audio.com. Скачайте драйвера с сайта или вставьте в ваш CD/DVD-ROOM диск Fast Track Ultra CD-ROM.**
- 2. Запустите программу установки и следуйте инструкциям**
- 3. Во время установки возникнет окно теста логотипа Windows Logo Testing(Windows XP) или Windios Security(Vista) нажмите Continue Anyway в первом случае или Instal во втором**



- 4. По завершению установки нажмите Finish**

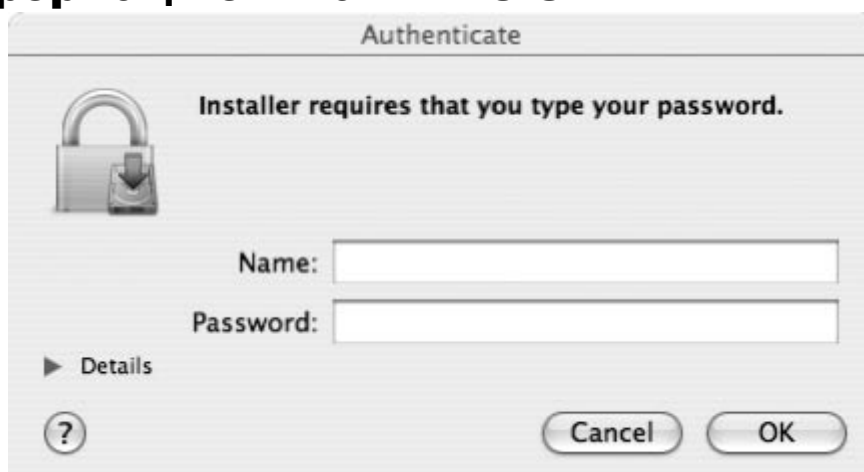
5. Подключите **Fast Track Ultra** к компьютеру
6. Включите ваш аудиоинтерфейс. Установка для **Vista** завершена. Для **XP** следуйте шагам с 7 по 10.
7. **Windows XP** автоматически определит новое устройство и предложит установить драйвера из Интернета. Ответе “**No, not this time**” и нежмите **Next**
8. Выберите “**Install the software automatically**” и нажмите **Next**
9. По завершении установки нажмите **Finish**. После этого система обнаружит еще одно устройство, повторите шаги с 7 по 10
10. По завершению установки вы увидите сообщение “**Your new hardware is installed and ready to use.**”



Инсталляция под Mac OS X

1. Мы рекомендуем вам скачать самые свежие драйвера на сайте www.m-audio.com. Скачайте драйвера с сайта или вставьте в ваш **CD/DVD-ROOM** диск **Fast Track Ultra CD-ROM**.
2. Запустите файл установки и следуйте инструкции. В процессе установки **Mac OS X**

попросит вас ввести пароль и имя, введите эту информацию и нажмите ОК.



- 3. По завершении установки нажмите Close**
- 4. Подключите ваш Fast Track Ultra к компьютеру**
- 5. Включите Fast Track Ultra**

Запись с аналоговых входов

Подключая микрофон или какой либо другой электро инструмент к входам на передней панели Fast Track Ultra, убедитесь что переключатель front/rear соответствует типу подключения. Используя кнопку усиления Gain на передней панели индикатор перегрузки LED не должен гореть красным. Фантомное питание предназначено только для конденсаторного микрофона. При включении Gain сперва уберите громкость до минимального уровня.

Запись с цифровых входов

Внимание! В момент соединения цифрового входа и выхода на SPDIF выход не должен подаваться сигнал(то есть SPDIF выход должен быть

отключен заранее или программно или отключением устройства от сети).

Подключите кабелем S/PDIF выход с вашего цифрового устройства ко входу S/PDIF карты.

Перейдите в контрольную панель Fast Track Ultra Control Panel и включите S/PDIF.

Установка выходного уровня громкости

Подключите выхода outputs 1/2 и 3/4 Fast Track Ultra к микшерному пульту и/или к активным мониторам. Откройте контрольную панель и установите нужный уровень громкости.

Так же уровень громкости можно установить в вашем музыкальном ПО.

Выходы на наушники

На передней панели есть два выхода на наушники. Они соответствуют выходам 1/2 и 3/4. Выберите вкладки Monitor 1/2 или Monitor 3/4 в контрольной панели и выставите нужный уровень сигнала на наушники.

www.midiman.ru